

MT

中华人民共和国行业标准

MT 214.4—1990

提升容器钢丝绳悬挂装置 扁尾绳悬挂装置

1990-10-26 批准

1990-11-01 实施

中华人民共和国能源部 批准

目 次

1 主题内容与适用范围	1
2 产品分类	1
3 技术条件	3

提升容器钢丝绳悬挂装置 扁尾绳悬挂装置

1 主题内容与适用范围

本标准规定了扁尾绳悬挂装置的产品分类和技术条件。

本标准适用于提升容器用平衡扁尾绳的悬挂连接装置。

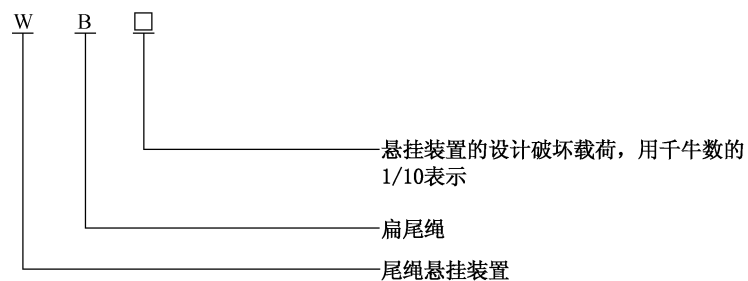
2 产品分类

2.1 本标准规定扁尾绳悬挂装置制成对称绳环、绳头夹板绳卡连接式,结构型式如下图。

2.2 按照设计破坏载荷不同,扁尾绳悬挂装置分为 600、800、1 100 和 1 500 kN 四种规格,其基本参数与尺寸应符合下表的规定。

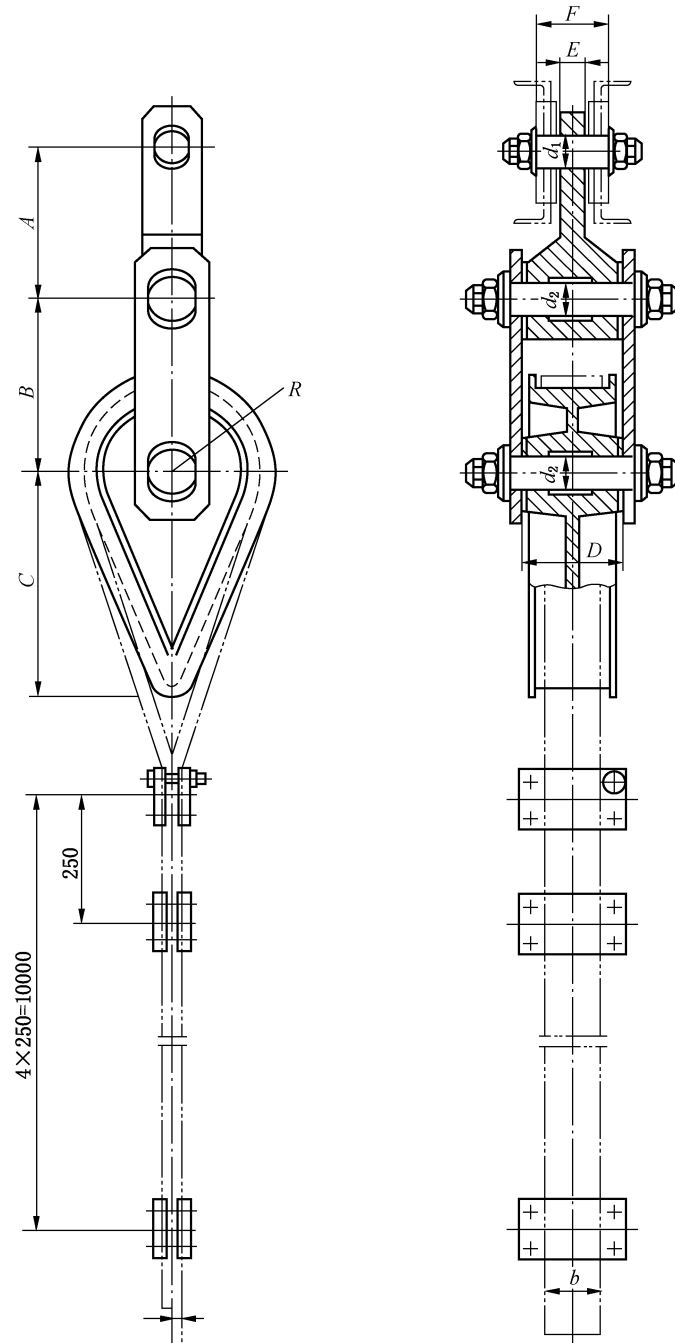
2.3 产品型号

型号标记说明:



型号标记示例:

设计破坏载荷为 1 100 kN 的扁尾绳悬挂装置型号为:WB 110



扁尾绳悬挂装置基本参数与尺寸

mm

扁尾绳悬挂装置型号		WB 60	WB 80	WB 110	WB 150	
基本参数	设计破坏载荷, kN	600	800	1 100	1 500	
	允许工作载荷 ¹⁾ , kN	用于提升物料	60	80	110	150
		用于提升人和物	46	62	85	115
	扁尾绳规格 ($b \times a$)		71×16	94×16	113×19	147×24
			75×17	100×17	113×20	155×25
		88×15	107×18	132×21	163×27	
		94×16	113×19	139×23	166×26	
		119×20	143×24	170×28		
重量, kg						
主要尺寸	A	250	280	300	350	
	B	300	320	350	400	
	C	410	450	475	520	
	D	150	170	190	220	
	E	40	45	50	60	
	F	112	112	136	160	
	R	175	200	215	230	
	d_1	55	60	65	80	
	d_2	60	65	70	85	
注: 1) 根据现行煤矿安全规程有关安全系数的规定选取的。						

3 技术条件

按 MT 214.5《提升容器钢丝绳悬挂装置 技术条件》的有关规定。

附加说明:

本标准由中国统配煤矿总公司基建局提出。

本标准由沈阳煤矿设计院负责起草。

本标准主要起草人李肇夫、徐必勤。

本标准委托沈阳煤矿设计院负责解释。

