

# MT

## 中华人民共和国煤炭行业标准

MT 400—1995

---

### 煤矿用带式输送机滚筒尺寸系列

1995-08-22 批准

1995-11-01 实施

---

中华人民共和国煤炭工业部 批准



## 目 次

1 主题内容与适用范围 .....	1
2 引用标准 .....	1
3 基本尺寸 .....	1



## 煤矿用带式输送机滚筒尺寸系列

本标准参照采用国际标准 ISO 1536—1975《槽形胶带输送机——滚筒》，ISO 3684—1976《带式输送机的最小滚筒直径的确定》。

### 1 主题内容与适用范围

本标准规定了煤矿用带式输送机的传动滚筒、改向滚筒的直径与长度。

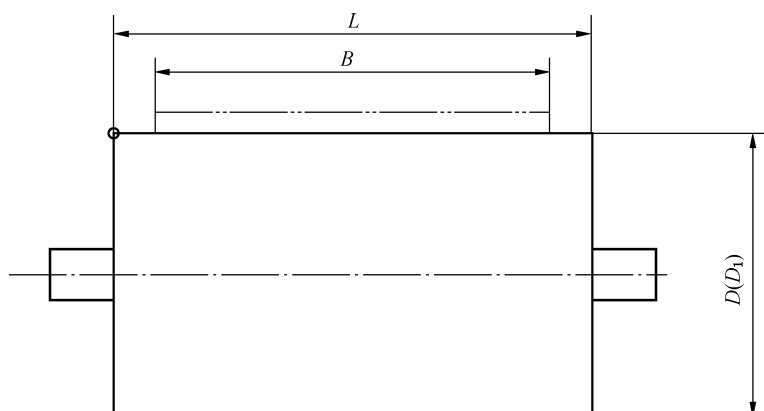
本标准主要适用于煤矿用带式输送机的滚筒，也适用于选煤等作业场所用带式输送机滚筒。

### 2 引用标准

GB 988 带式输送机 滚筒 基本参数与尺寸

MT 煤矿用带式输送机基本参数和尺寸

### 3 基本尺寸



#### 3.1 传动滚筒基本尺寸应符合图和表 1 规定

表 1

mm

带宽 $B$	$D$	$L$
500	315, 400, 500	600
650	400, 500, 630	750
800	500, 630, 800, 1000, 1250, 1400	950
1000	630, 800, 1000, 1250, 1400	1150
1200	630, 800, 1000, 1250, 1400, 1600, 1800, 2000	1400
1400	800, 1000, 1250, 1400, 1600, 1800, 2000	1600
1600	1000, 1250, 1400, 1600, 1800, 2000	1800
1800	1000, 1250, 1400, 1600, 1800, 2000	2000
2000	1000, 1250, 1400, 1600, 1800, 2000	2200
2200	1000, 1250, 1400, 1600, 1800, 2000	2500

注：滚筒直径  $D$  不包括包层厚度在内。

3.2 改向滚筒基本尺寸应符合图和表 2 规定。

表 2

mm

带宽 $B$	$D_1$	$L$
500	200, 250, 315, 400, 500	600
650	200, 250, 315, 400, 500, 630	750
800	200, 250, 315, 400, 500, 630, 800, 1000, 1250, 1400	950
1000	250, 315, 400, 500, 630, 800, 1000, 1250, 1400	1150
1200	250, 315, 400, 500, 630, 800, 1000, 1250, 1400, 1600, 1800, 2000	1400
1400	400, 500, 630, 800, 1000, 1250, 1400, 1600, 1800, 2000	1600
1600	500, 630, 800, 1000, 1250, 1400, 1600, 1800, 2000	1800
1800	500, 630, 800, 1000, 1250, 1400, 1600, 1800, 2000	2000
2000	500, 630, 800, 1000, 1250, 1400, 1600, 1800, 2000	2200
2200	500, 630, 800, 1000, 1250, 1400, 1600, 1800, 2000	2500

附加说明：

本标准由煤炭工业部煤矿专用设备标准化技术委员会提出。

本标准由煤矿专用设备标准化技术委员会带式输送机分会归口。

本标准由煤炭科学研究总院上海分院负责起草。

本标准起草人华英芬。

本标准托煤炭科学研究总院上海分院负责解释。