

MT

中华人民共和国行业标准

MT 237.3—91

多绳提升容器 B 型钢丝绳悬挂装置 圆尾绳悬挂装置

1991-02-02 批准

1991-05-01 实施

中华人民共和国能源部 批准

目 次

1 主题内容与适用范围	1
2 引用标准	1
3 型式、规格、基本参数	1
4 技术条件	2

多绳提升容器 B 型钢丝绳悬挂装置 圆尾绳悬挂装置

1 主题内容与适用范围

本标准规定了圆尾绳悬挂装置的型式、规格、基本参数。本标准适用于多绳提升容器与平衡圆尾绳的连接,也适用于单绳提升容器与平衡圆尾绳的连接。

2 引用标准

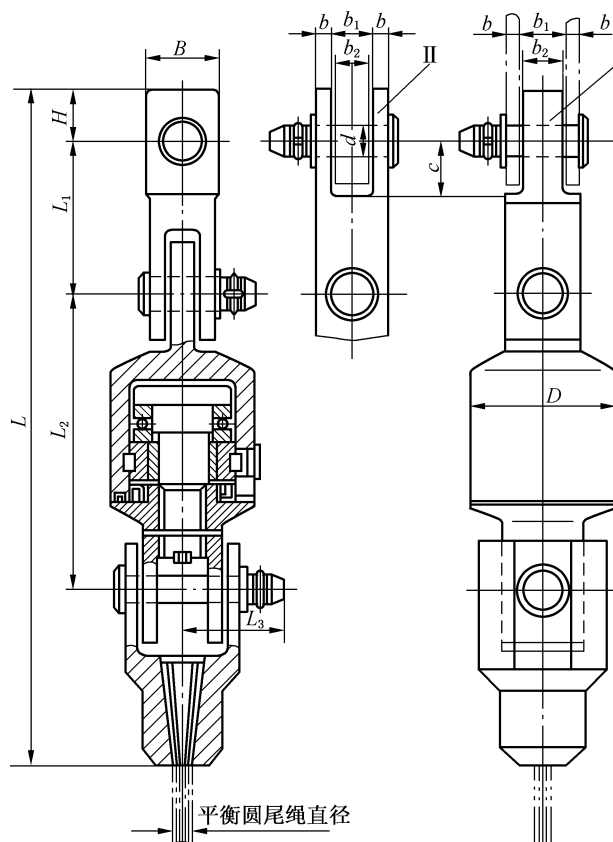
GB 699 优质碳素结构钢钢号和一般技术条件

GB 1102 圆股钢丝绳

Q/ZB 61 合金结构钢

3 型式、规格、基本参数

3.1 本标准规定的圆尾绳悬挂装置制成上、下两部分,可相对转动并用短圆柱滚子连接,完全封闭、绳头采用浇注合金式连接,结构型式见图。



圆尾绳悬挂装置图

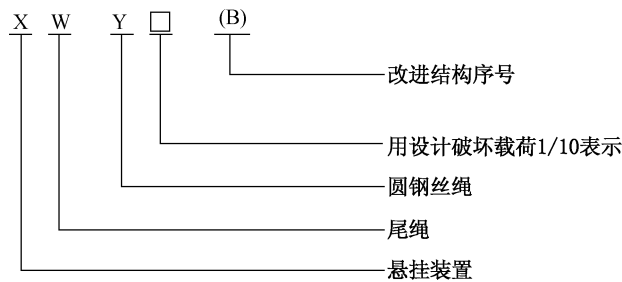
注: 本装置分 I、II 两种型式,选用时请注明。

3.2 按设计破坏载荷不同,圆尾绳悬挂装置规格分为 600,1 000,1 500,1 800 kN,其基本参数与尺寸见表。

圆尾绳悬挂装置基本参数与主要尺寸表

圆尾绳悬挂装置型号		XWY60(B)	XWY100(B)	XWY150(B)	XWY180(B)
基本参数	设计破坏载荷,kN	600	1 000	1 500	1 800
	适用的圆尾绳直径,mm	28~38	40~51	50~65	55~65
	配合用提升钢丝绳直径,mm	19~28	28~35	35~45	50~55
	单向推力球轴承型号	8 317	8 418	8 420	8 420
	设备自重,kg	156	270	397	427
主要尺寸 mm	<i>B</i>	110	130	160	170
	<i>b</i> ₁	45	55	65	65
	<i>b</i> ₂	40	50	60	60
	<i>b</i>	20	25	30	30
	<i>C</i>	90	100	120	140
	<i>d</i>	54.5	59.5	79.5	79.5
	<i>D</i>	210	260	300	300
	<i>L</i> ₁	250	280	350	350
	<i>L</i> ₂	521	641	723	752
	<i>L</i> ₃	131	160	190	190
	<i>L</i>	1 141	1 346	1 558	1 702

3.3 型号编制方法:



标记示例:

设计破坏载荷 1 000 kN 的圆尾绳悬挂装置为:XWY100(B)。

4 技术条件

按 MT 237.3《多绳提升容器 B 型钢丝绳悬挂装置 技术条件》的有关规定执行。

附加说明:

本标准由中国统配煤矿总公司基建部提出。

本标准由北京煤炭设计研究院负责起草。

本标准主要起草人刘奎英。

本标准委托北京煤炭设计研究院负责解释。