

MT

中华人民共和国行业标准

MT 214.3—1990

提升容器钢丝绳悬挂装置 圆尾绳悬挂装置

1990-10-26 批准

1990-11-01 实施

中华人民共和国能源部 批准

目 次

1 主题内容与适用范围	1
2 产品分类	1
3 技术条件	3

提升容器钢丝绳悬挂装置

圆尾绳悬挂装置

1 主题内容与适用范围

本标准规定了圆尾绳悬挂装置的产品分类和技术条件。

本标准适用于提升容器用平衡圆尾绳的悬挂连接装置。

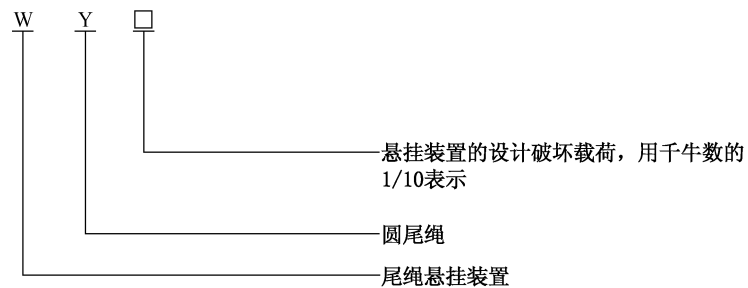
2 产品分类

2.1 本标准规定圆尾绳悬挂装置制成滚动转环、绳头浇注合金连接式,结构型式如下图。

2.2 按照设计破坏载荷不同,圆尾绳悬挂装置分为 600、800、1 100 和 1 500 kN 四种规格,其基本参数与尺寸应符合下表的规定。

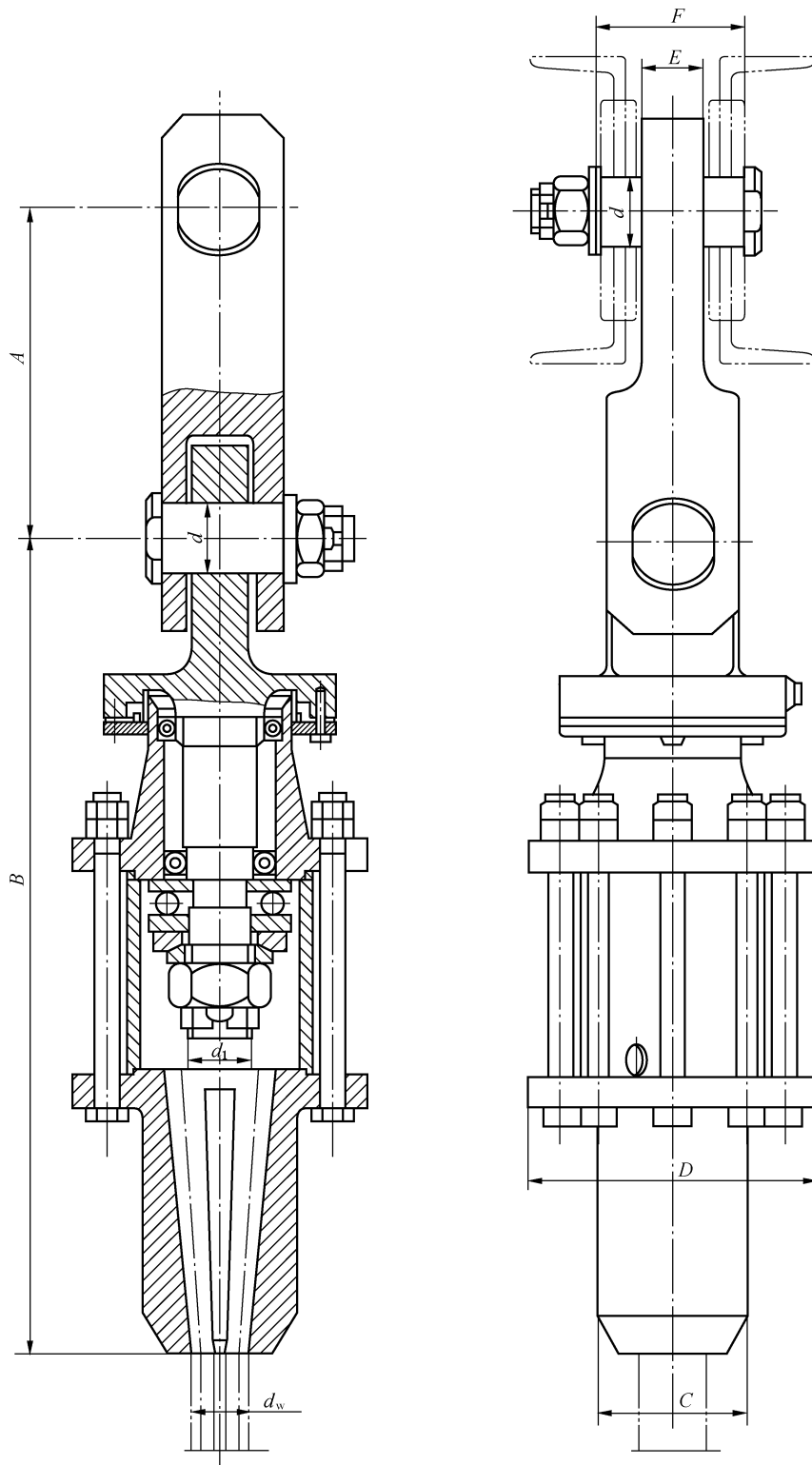
2.3 产品型号

型号标记说明:



型号标记示例:

设计破坏载荷为 1 100 kN 的圆尾绳悬挂装置型号为:WY 110



圆尾绳悬挂装置基本参数与尺寸

mm

圆尾绳悬挂装置型号		WY 60	WY 80	WY 110	WY 150	
基本参数	设计破坏荷载, kN	600	800	1 100	1 500	
	允许工作荷载 ¹⁾ , kN	用于提升物料	60	80	110	150
		用于提升人和物	46	62	85	115
	适用的圆尾绳直径 d_w		28~35	32~43	40~51	45~62
	主吊杆螺纹 d_1		M42×3	M48×3	M56×4	M64×4
	单向推力球轴承型号		8 409	8 410	8 412	8 413
重量, kg		65	93	128	179	
主要尺寸		A	250	280	300	350
		B	570	650	730	800
		C	100	130	140	160
		D	210	230	260	280
		E	40	45	50	60
		F	112	112	136	160
		d	55	60	65	80
注: 1) 根据现行煤矿安全规程有关安全系数的规定选取的。						

3 技术条件

按 MT 214.5《提升容器钢丝绳悬挂装置 技术条件》的有关规定。

附加说明:

本标准由中国统配煤矿总公司基建局提出。

本标准由沈阳煤矿设计院负责起草。

本标准主要起草人李肇夫、徐必勤。

本标准委托沈阳煤矿设计院负责解释。

